

# Βήματα Λειτουργίας:

## 1.Βήμα Burning Card

### Απαραίτητα εφόδια: Εξοπλισμός

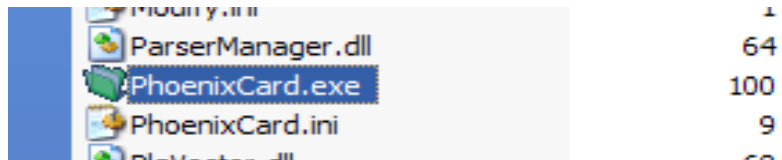
1. Ένας Η/Υ
2. Μία κάρτα TF
3. Μία συσκευή ανάγνωσης κάρτας SD
4. Μία συσκευή iTV-10 player

### Λογισμικό

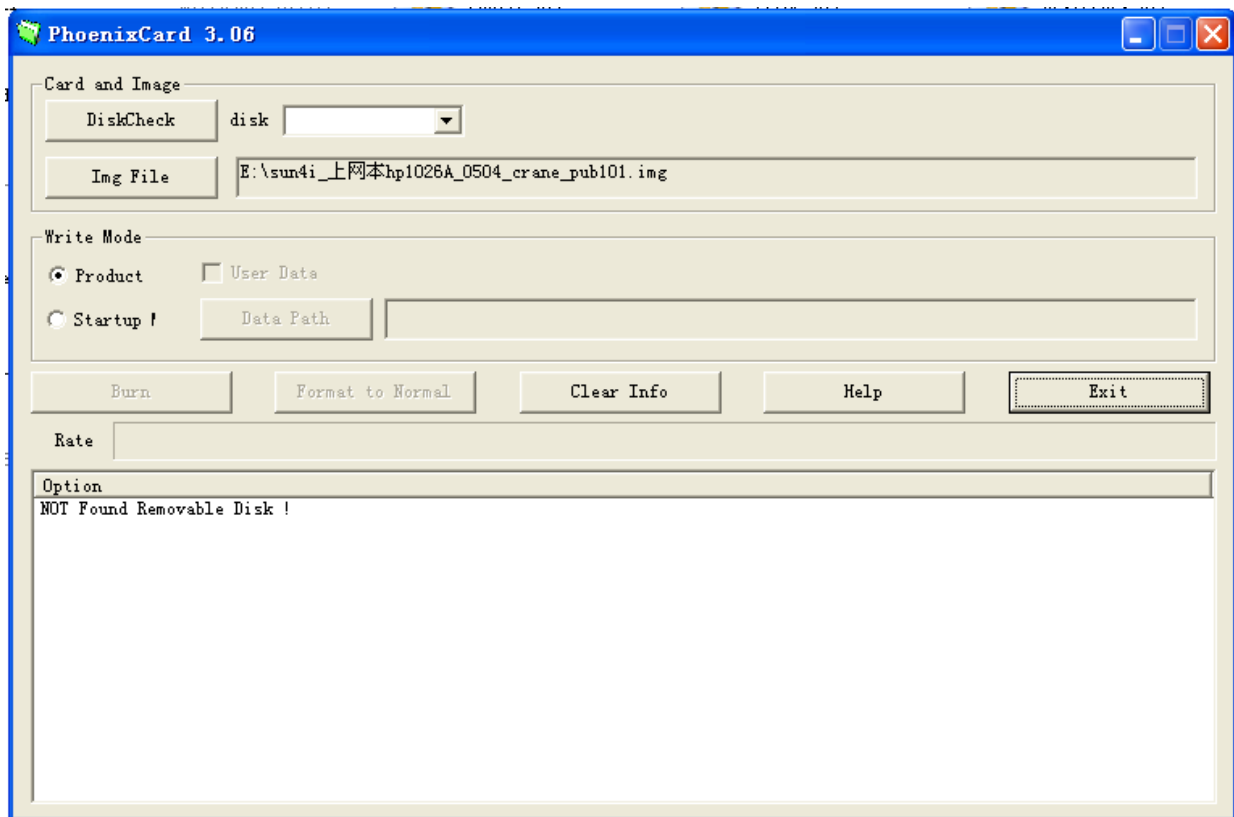
1. PhoenixCard.exe
2. iTV-10\_en.img

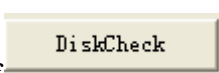

**Βήμα πρώτο:** εισάγετε την TF card στον SD card reader και συνδέστε τον στον υπολογιστή.


**Βήμα δεύτερο:** Εκτελέστε το λογισμικό **PhoenixCard** στον Η/Υ

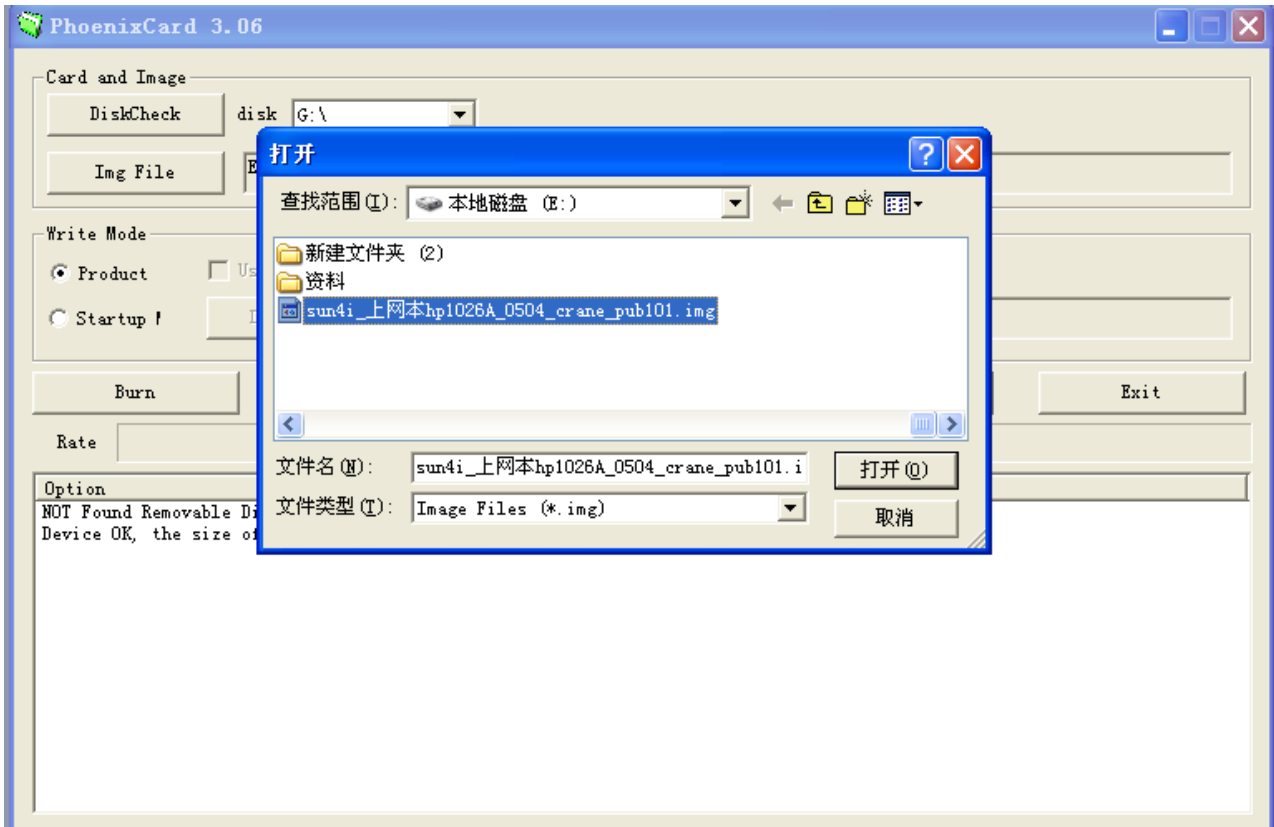


Όπως η ακόλουθη εικόνα:

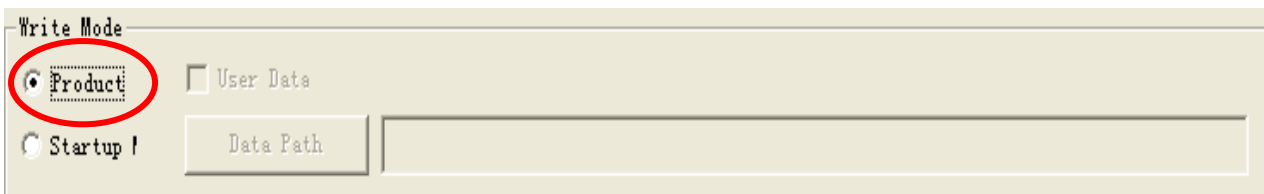


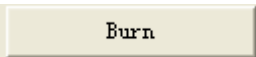
**3<sup>ο</sup> Βήμα:** επιλέξτε , για να την TF που έχετε εισάγει: 

**4<sup>ο</sup> Βήμα** επιλέξτε  , θα ανοίξει ένα παράθυρο, μετά μπορείτε να διαλέξετε το αρχείο h24\_v1.6\_0202.img όπως η ακόλουθη εικόνα:

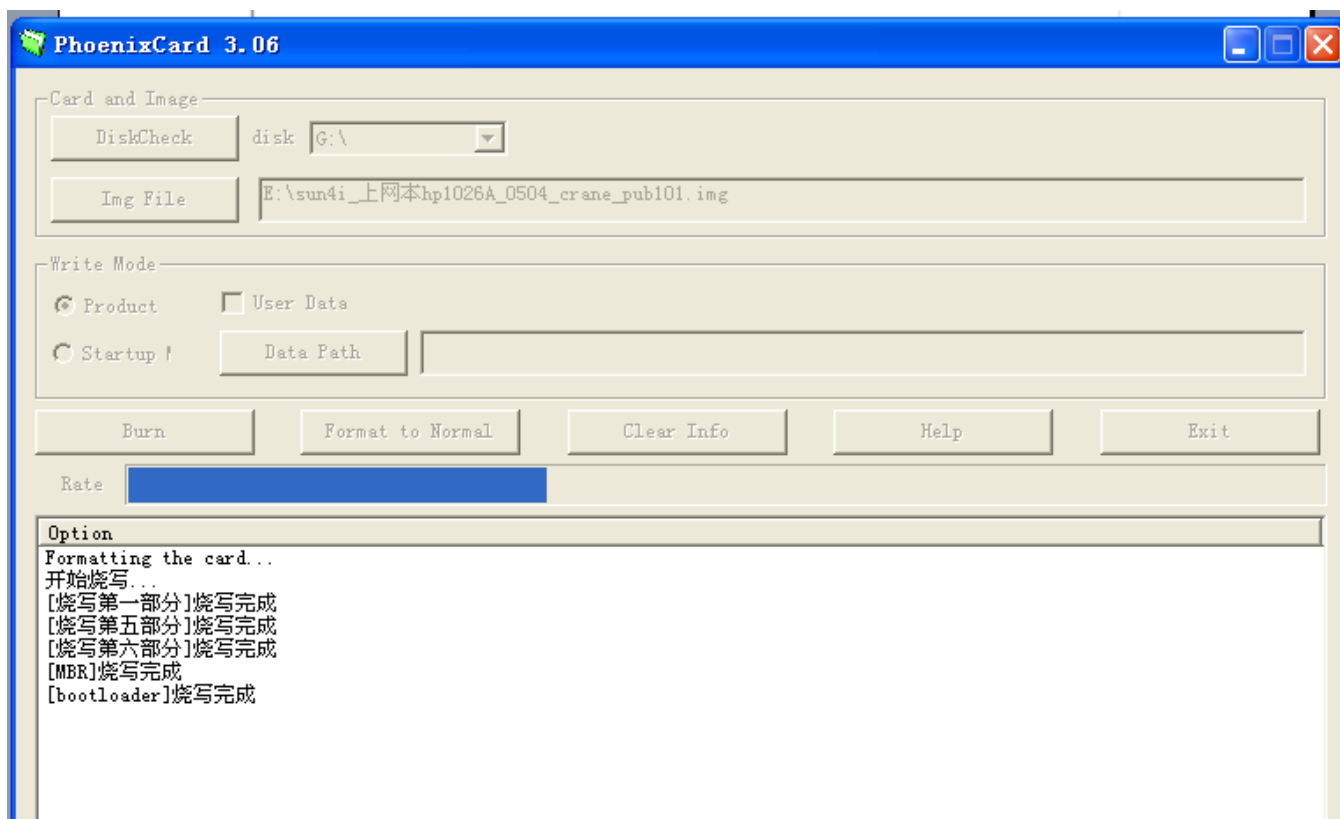


**5<sup>ο</sup> Βήμα** επιλέξτε “**Product**” ως λειτουργία εγγραφής όπως η εικόνα:



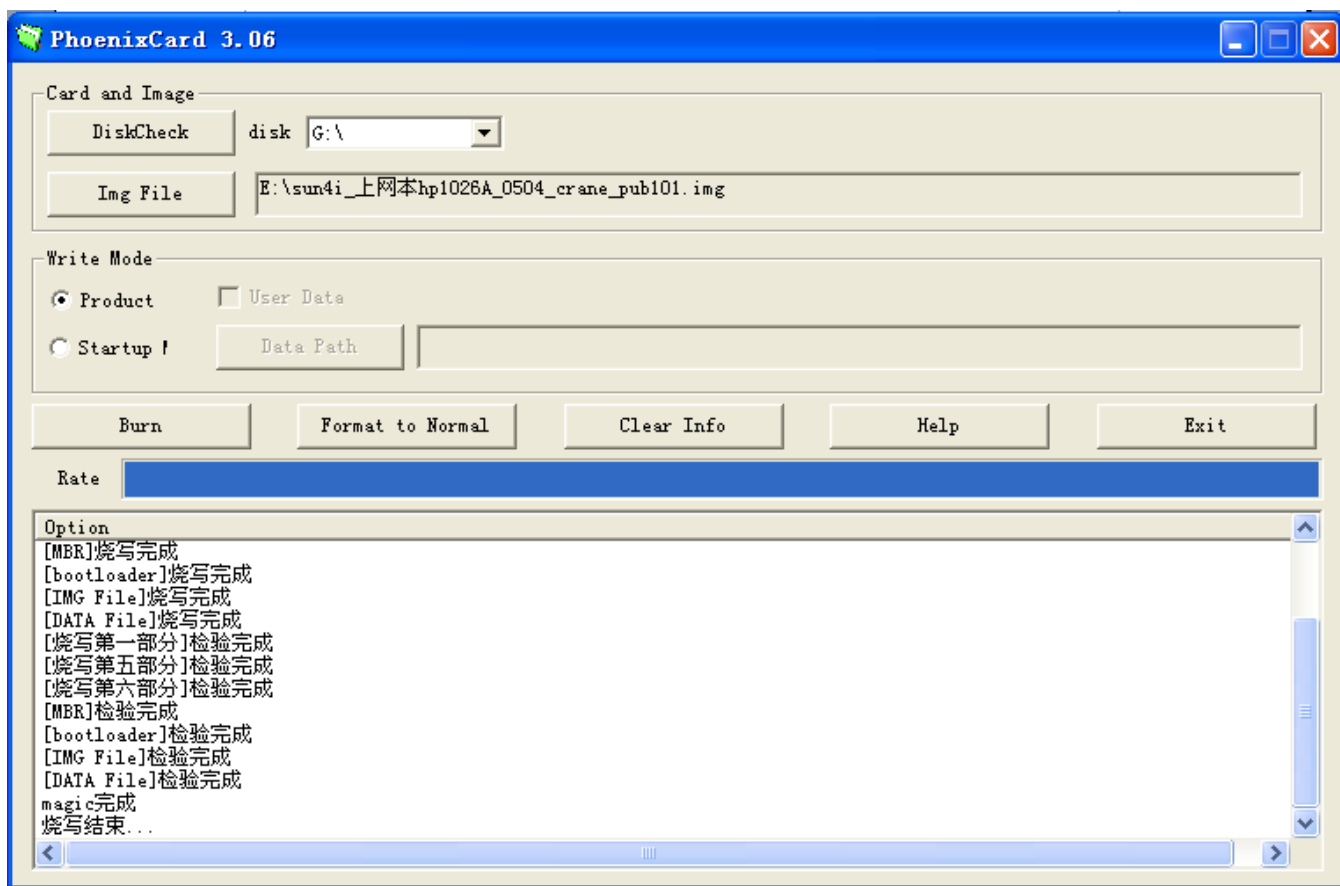
**6<sup>ο</sup> Βήμα:** 1). Πατήστε  για να αρχίσει το πρόγραμμα εγγραφής, δεν μπορεί να κάνει άλλη λειτουργία όταν είναι σε λειτουργία εγγραφής, αλλιώς η ημερομηνία στην κάρτα TF θα καταστραφεί.

**7<sup>ο</sup> Βήμα :** Όλες οι πληροφορίες θα αναγράφονται.



Όταν τρέχει το πρόγραμμα , η ένδειξη θα είναι όπως η άνω εικόνα:

Στο τέλος του βήματος εγγραφής κάρτας, το πρόγραμμα **PhoenixCard** θα εμφανίσει “burning finished”, όπως η παρακάτω εικόνα:



Παρακαλούμε αφαιρέστε την κάρτα TF από τον H/Y, και φυλάξτε αυτή την κάρτα για το επόμενο βήμα.

## 2.Βήμα Αναβάθμισης

**1° Βήμα:** Παρακαλούμε κρατήστε μια συσκευή **iTV-10** στο χέρι σας-> εισάγετε την κάρτα TF στη συσκευή -> συνδέστε την συσκευή μόνο με το τροφοδοτικό .

**2° Βήμα** Η μπλε λυχνία θα αρχίσει να αναβοσβήνει

**3° Βήμα:** Έπειτα από 5 λεπτά,η μπλε λυχνία θα σταματήσει να αναβοσβήνει, ένδειξη ότι η αναβάθμιση έχει τελειώσει.

**4° Βήμα:** Αφαιρέστε την κάρτα SD και κάνετε επανεκκίνηση, το σύστημα έχει αναβαθμιστεί.